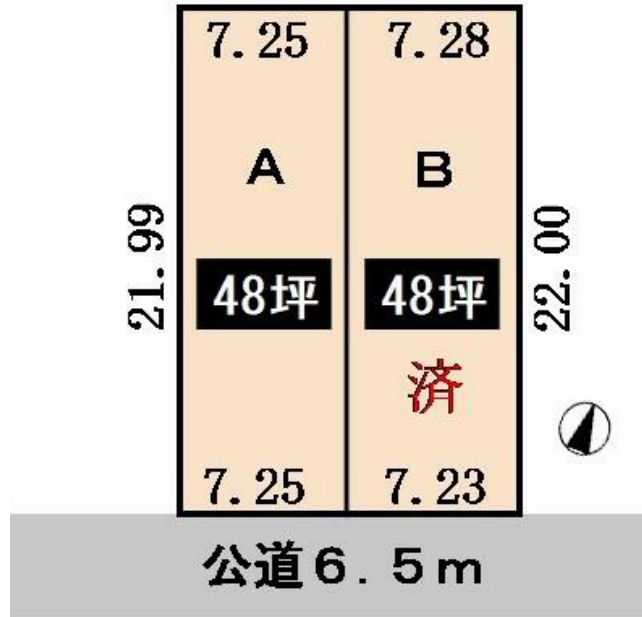


物件種目	売地		
最適用途	住宅用地		
最寄駅	大森・金城学院前		
土地面積	実測 159.67㎡	私道面積 (共有持分)	
価格	2,490万円	坪単価	@51.56万円

物件所在地	愛知県名古屋守山区天子田1丁目1714		
交通	名鉄瀬戸線 大森・金城学院前 徒歩16分		
土地権利	所有権	地目	雑種地
都市計画	市街化区域	用途地域	準工業
建ぺい率	60%	容積率	200%
他の法令上の制限			
地勢	平坦		
建築条件			
現況	更地		
引渡し(可能時期/方法)	相談 / 現況渡し		
開発許可番号			
接道状況(角地・間口)	南6.5m 公道 接面7.2m		
設備	都市ガス, 上水道, 下水道		
備考	<ul style="list-style-type: none"> <li>●A区画48.30坪 ●南向整形地 ●建築条件無2490万円</li> <li>●パナソニック建築条件付2390万円 ●サンヨー・アッシュ建築条件付2420万円 ●名鉄瀬戸線大森駅徒歩約16分</li> <li>●天子田小学校徒歩約7分 ●大森中学校徒歩約13分 ●大森駅徒歩約16分 ●市バス下市場駅徒歩約4分 ●基幹バス引山駅徒歩約14分 ●基幹バス引山東駅徒歩約1分 ●イオン名古屋東店徒歩約10分 ●ファミリーマート徒歩約5分 ●下市場公園徒歩約1分</li> </ul>		



この図面は物件情報の一部を抜粋して掲載しております。(現況優先)  
 入居日・引渡日変更や付帯条件、別途料金等が発生する場合がありますのでご確認ください。

at home

infosheet 物件番号 69786123017

愛知県知事免許(14)第5585号 〒463-0812 愛知県名古屋守山区笹ヶ根2丁目1514

有限会社長谷川不動産

TEL: 052-736-9505 FAX: 052-736-0588 定休日: 水曜日・月2回日曜休

客付会社さまへ

- 手数料: 客付会社への報酬はありません
- 取引態様: 売主
- 情報公開日:

土地積測量図

地番	1714-1, 1714-2
土地の所在	名古屋市守山区天子田一丁目

求積表

地番 ① 1714-1				
NO	X <sub>n</sub>	Y <sub>n</sub>	Y <sub>n+1</sub> -Y <sub>n-1</sub>	X <sub>n</sub> ・(Y <sub>n+1</sub> -Y <sub>n-1</sub> )
K4	-88958.014	-15083.637	3.165	-281552.1143100
K5	-88978.929	-15076.826	13.715	-1220346.0112350
B1	-88976.688	-15069.922	0.092	-8185.8552960
B2	-88955.769	-15076.734	-10.069	895695.6380610
K3	-88956.828	-15079.991	-6.903	614068.9836840
合計				-319.3590960
面積				159.6795480
合計面積				159.6795480
地積				159 m <sup>2</sup>

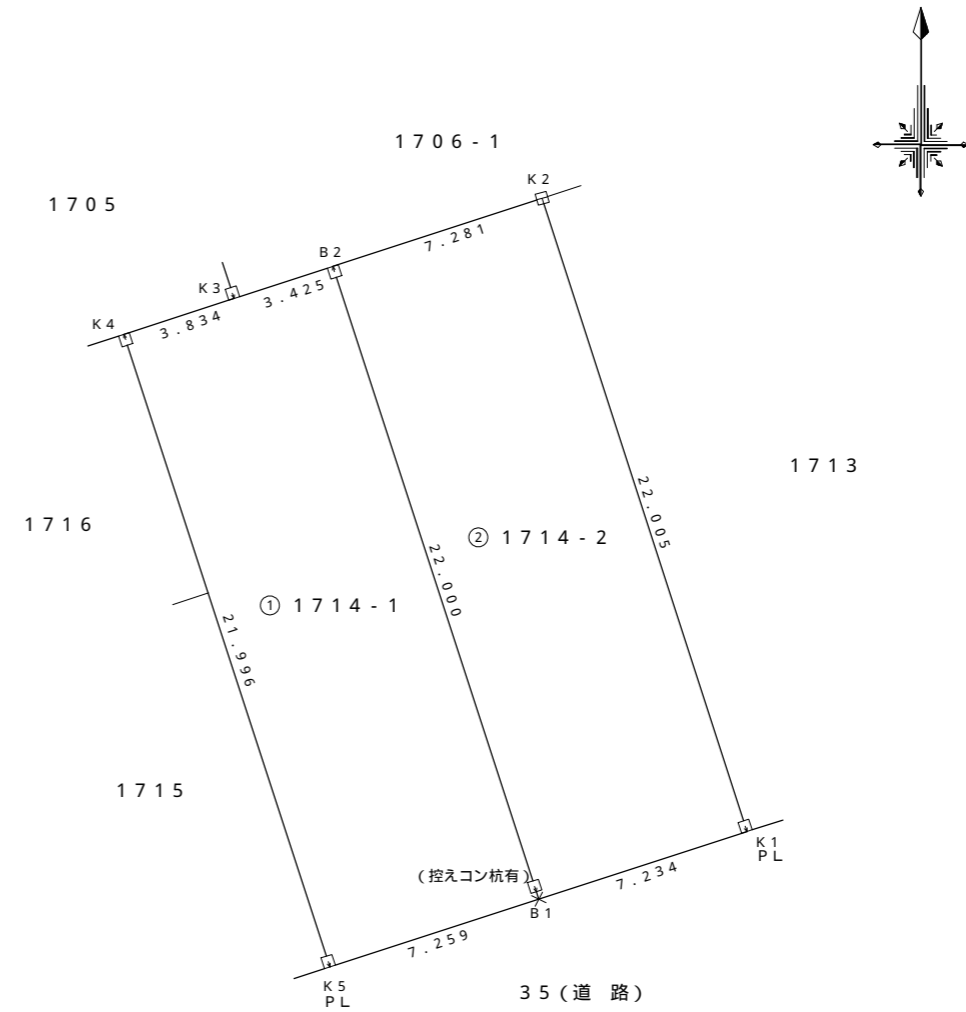
地番 ② 1714-2				
NO	X <sub>n</sub>	Y <sub>n</sub>	Y <sub>n+1</sub> -Y <sub>n-1</sub>	X <sub>n</sub> ・(Y <sub>n+1</sub> -Y <sub>n-1</sub> )
B1	-88976.688	-15069.922	13.693	-1218357.7887840
K1	-88974.455	-15063.041	0.112	-9965.1389600
K2	-88953.517	-15069.810	-13.693	1218040.5082810
B2	-88955.769	-15076.734	-0.112	9963.0461280
合計				-319.3733350
面積				159.6866675
合計面積				159.6866675
地積				159 m <sup>2</sup>

総合計面積	319.3662155 m <sup>2</sup>
-------	----------------------------

地番	面積
① 1714-1	159.6795480 m <sup>2</sup>
② 1714-2	159.6866675 m <sup>2</sup>

測地系	世界測地系
平面直角座標系の記号	
縮尺係数	0.999903
測量の年月日	令和5年3月4日

点名	X座標	Y座標	備考
1037A	-89043.779	-14926.098	街区三角点
10B66	-89257.191	-15594.191	街区多角点
1516A	-88993.087	-14740.103	節点



筆界点	境界標の種類
+	刻印
⊕	金属錐
□	コンクリート杭
□	プラスチック杭
↑ PL	金属プレート
+	石杭

作成者	名古屋市守山区大永寺町252番地 土地家屋調査士 中村政明 (令和5年6月14日作成)	縮尺	1/	申請人	有限会社 長谷川不動産 代表取締役 長谷川英樹	縮尺	1/250
-----	---	----	----	-----	----------------------------	----	-------