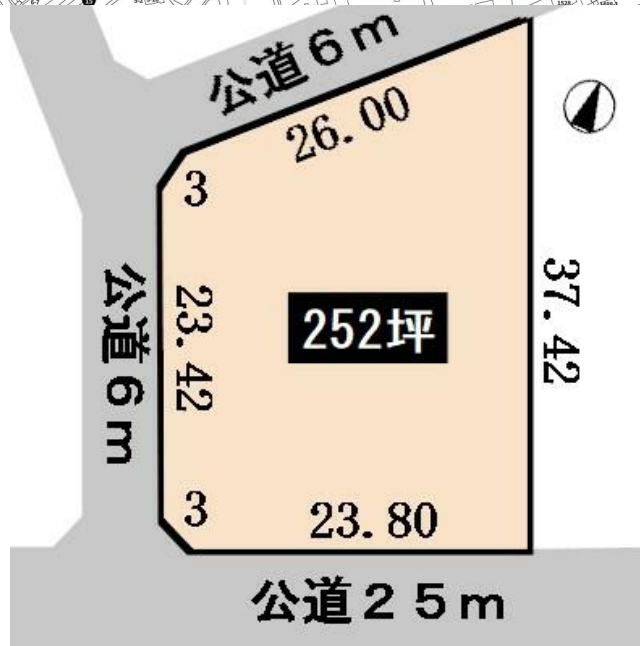


物件種目	貸地		
最適用途	店舗用地		
最寄駅	高蔵寺		
土地面積	実測 836.04㎡	私道面積 (共有持分)	
賃貸条件	賃料 50.50万円		
	礼金なし 敷金なし 保証金10ヶ月		

物件所在地	愛知県名古屋守山区大字上志段味字道光 28 街区1・2		
交通	中央本線 高蔵寺 徒歩21分		
契約期間	20年	地目	宅地
都市計画	市街化区域	用途地域	近隣商業/2種中高
建ぺい率	80%	容積率	300%
他の法令上の制限			
現況	更地	引渡可能時期	相談
接道状況 (角地・間口)	角地: 3方道路 南25.0m 公道 接面23.8m 西6.0m 公道 接面23.4m 北6.0m 公道 接面26.0m		
設備	都市ガス, 電気, 上水道, 下水道, 側溝		
備考	●252.90坪 ●東側隣地450坪購入可 管理費: なし 共益費: なし 雑費: なし 利用駅1: 愛知環状鉄道 高蔵寺 徒歩21分		



この図面は物件情報の一部を抜粋して掲載しております。(現況優先)
 入居日・引渡日変更や付帯条件、別途料金等が発生する場合がありますのでご確認ください。

at home

infosheet 物件番号 69794912035

愛知県知事免許(14)第5585号 〒463-0812 愛知県名古屋守山区笹ヶ根2丁目1514

有限会社長谷川不動産

TEL: 052-736-9505 FAX: 052-736-0588 定休日: 水曜日・月2回日曜日

客付会社さまへ		■手数料		■取引態様: 媒介		■情報公開日:	
客付手数料負担の割合	貸主	0%	借主	100%	客付手数料配分の割合	元付	50%
客付手数料配分の割合	元付	50%	客付	50%			